

EXEMPLE de RACCORDEMENT en T

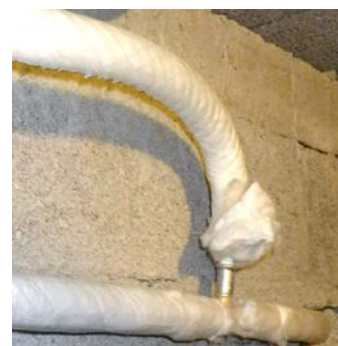
2inToob DN 20 + 10mm

Avec piquage DN 16 + 10mm

1. Préparation des tubes pré-isolés :
stabiliser l'isolant / fendre le film anti-poussière / préparer le tube :



2. Raccorder les tubes multicouches au T, puis les sertir :



3. Rabattre et stabiliser l'isolant sur le raccord avec un film adhésif pour assurer la continuité de l'isolation en silice amorphe :

