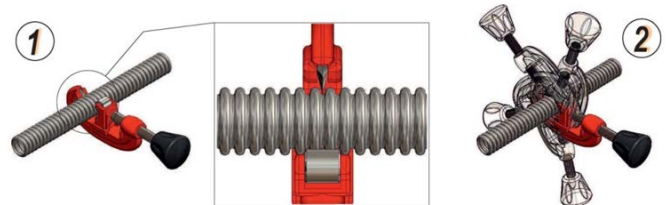


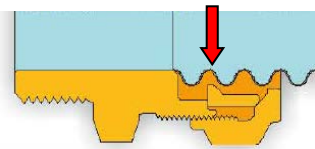
MONTAGE DE RACCORD SANS JOINT SANS OUTIL SPECIAL SANS PIECE D'USURE ET REUTILISABLE

0 : Avant de raccorder le tube annelé, monter la partie filetée du raccord sur son support fixe, avec son étanchéité définitive.

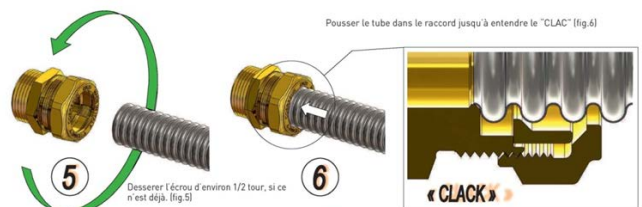
1-2: découper le tube annelé proprement à l'aide d'un coupe-tube à grande roue,



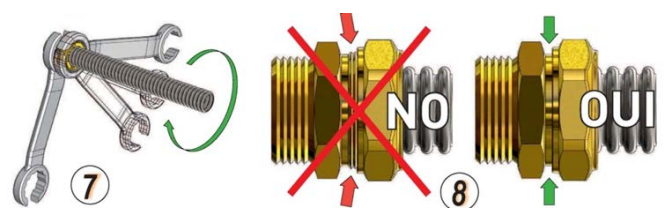
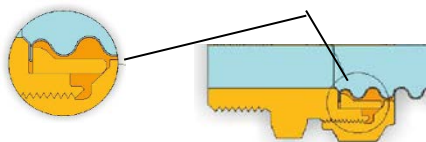
3-4 : s'assurer que la coupe est nette, que le tube annelé et le raccord sont propres :
Ne pas démonter la bague de serrage. si cela arriver, remettre la bague avec l'épaulement au fond du raccord.



5-6 : desserrer l'écrou 1/2 tour, et engager le tube dans la bague jusqu'au « CLACK ».
Tirer dessus pour confirmer son engagement dans la bague.



7-8 : avec 2 clés plates, serrer jusqu'à disparition des filetages



Note 1 : l'étanchéité de ces raccords se fait par un contact métal/métal, servant habituellement aux installations gaz, convenant aux installations hydrauliques.

Note 2 : respecter les règles de pose des tubes annelés pour garantir leur durée de vie. Voir la fiche PIB-Isolation : Pose Tube Annelé.